



Ciclo de vida de la propiedad intelectual

Nuevos desafíos y oportunidades para gestionar el ciclo de vida de los activos de propiedad intelectual

Marzo 2022

Ricardo Horiuchi

- MBA en Ciencia, Tecnología e Innovación – FIA/SP - Bentley University/Boston/USA
- Especialización en Propiedad Intelectual e Innovación - The Kyoto Comparative Law Center (Agencia de Cooperación Internacional de Japón) – Kyoto/Japón
- Licenciada en Biología y Magíster en Bioquímica/Neurociencias, ambas carreras de la Unicamp
- Especialización en Responsabilidad Empresarial y Sostenibilidad por la Unicamp.
- Más de 15 años de experiencia en Propiedad Intelectual e Innovación.
- Tiene experiencia profesional trabajando en varios proyectos con pequeñas, medianas y grandes empresas multinacionales y nacionales, gobierno e Instituciones de Educación e Investigación.
- Operando en los siguientes segmentos: Petróleo y Gas, química, minería, cosmética, energía, biotecnología, agro, ciencias de la vida, alimentos, gobierno y académico.
- Experiencia con proyectos en Brasil, Chile, Perú, Costa Rica, Argentina, Uruguay, México, USA, Inglaterra, Japón y China.



Ricardo Horiuchi
Solution Consultant

+55 11 99949-1693

ricardo.horiuchi@clarivate.com

Negocios con Clarivate

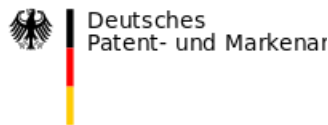
Academic institutions



Commercial enterprises



Governments



49 of the **top 50**

pharma companies use Cortellis

More than half

of Fortune 100 uses MarkMonitor

9 in 10

of the world's most valuable brands use CompuMark

40+

Patent issuing authorities worldwide use Derwent World Patents Index

1 billion

cited references are accessible through Web of Science

Los principales innovadores del mundo confían en Clarivate para ayudar a desbloquear el potencial de su propiedad intelectual



40K+ innovadores y profesionales del derecho de todo el mundo encuentran respuestas y conocimientos en **Derwent Innovation**



40 oficinas de patentes (INPIs) confían en **Derwent** para su examen del estado del arte.



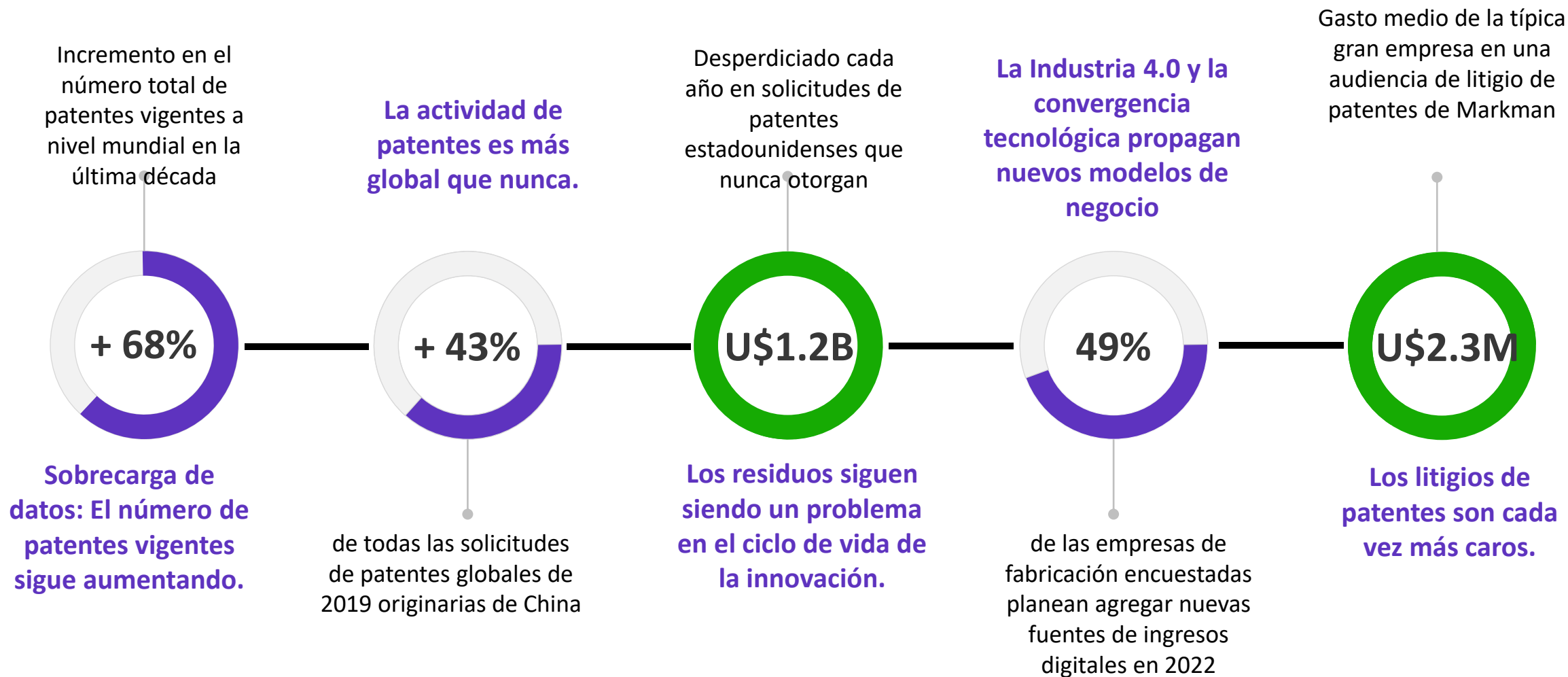
9 de cada 10 de las marcas más valiosas del mundo* confían en **CompuMark**

*Interbrand 2019 Best Global Brands



30% de las empresas no financieras más grandes del NASDAQ-100 utilizan **Innography**

Maximizar la captura de valor de la innovación es cada vez más difícil



El panorama de la marca y el dominio



80M+

Marcas activas en el mundo¹



360M+

Total de nombres de dominio registrados²



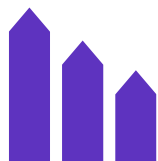
13.5M

Nuevos pedidos de marca en 2020¹



+7.3M

Cambio en el número de registros .COM/.NET en 2020²



15.4%

Tasa de crecimiento anual en pedidos de marca¹



4.6%

Tasa de crecimiento anual .COM/.NET²

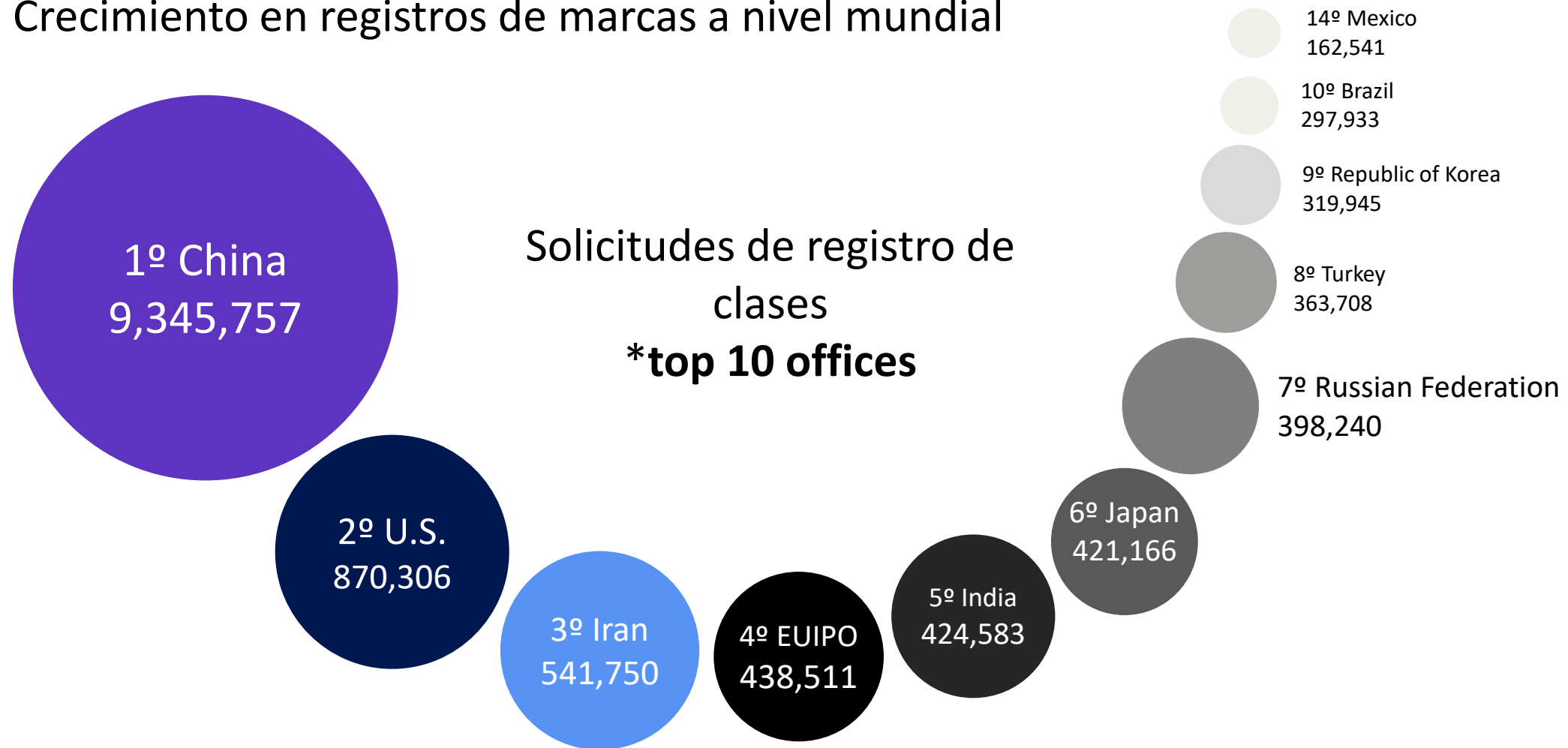
1. Source: SAEGIS®

2. Source: Verisign [https://www.verisign.com/en_US/domain-names/dnib/index.xhtml?section=executive-summary]

La tarea de asegurar, proteger y administrar los valiosos activos de su marca nunca ha sido más compleja.

Visión global de la evolución de las marcas

Crecimiento en registros de marcas a nivel mundial



Source: * <https://www.wipo.int/publications/en/details.jsp?id=4571>

Desafíos actuales para la gestión de la PI



Proceso manual

“Paso mucho tiempo archivando correos electrónicos en las carpetas correctas, y todo está desconectado del sistema de gestión”

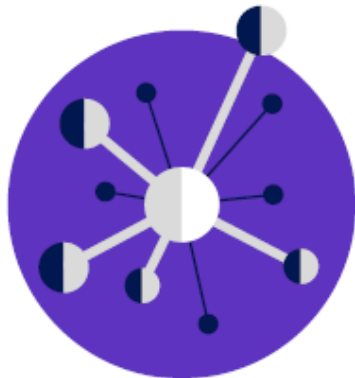
- Asistente legal de PI



Volumen IP

“La cantidad de patentes en cartera, requiere revisiones y decisiones que consumen mucho tiempo.”

- Abogado/especialista en patentes



Herramientas desconectadas

“Algunos días siento que solo estoy conectado a un software diferente todo el día para hacer la siguiente tarea”.

- Abogado de marcas

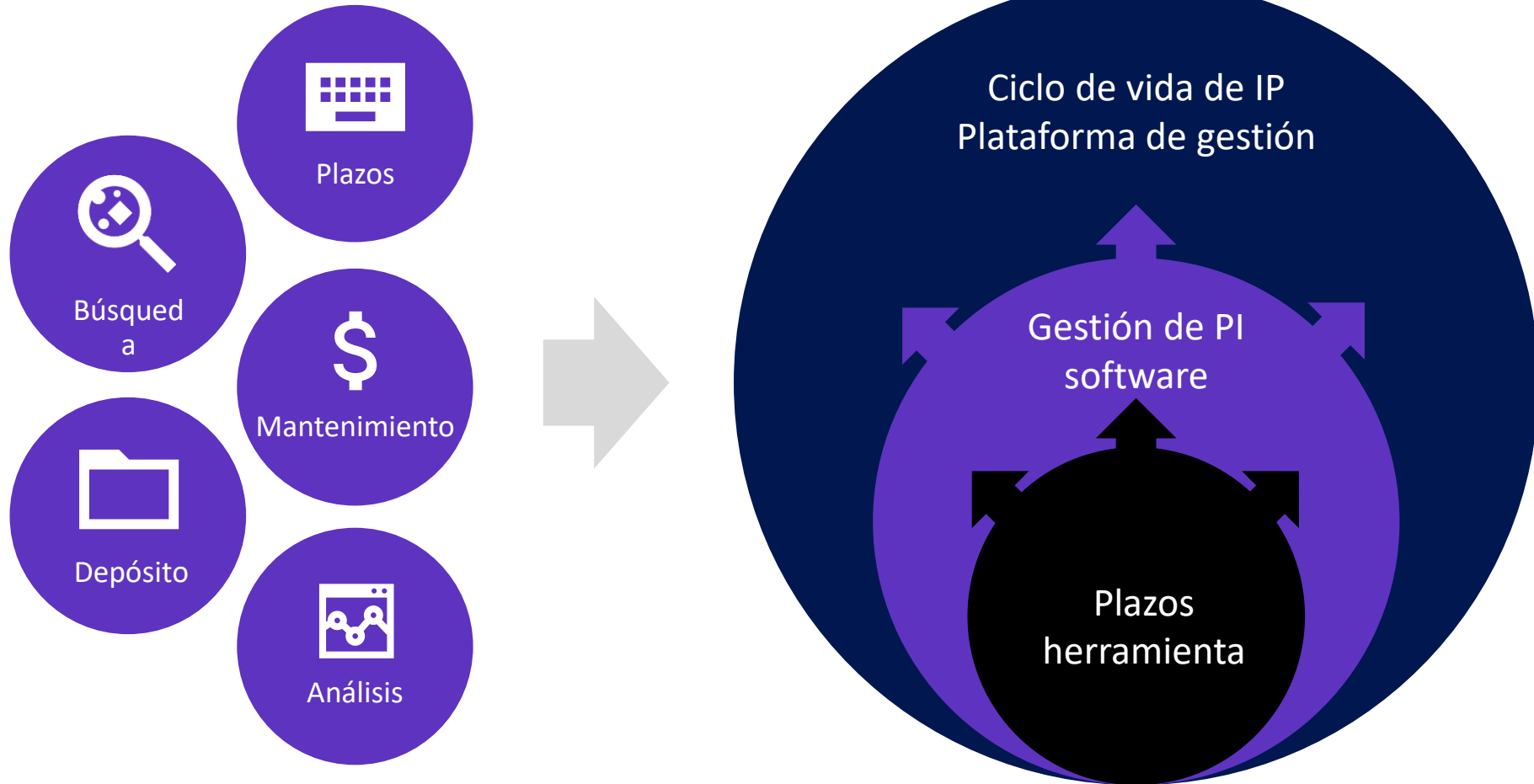


Visión y estrategia

“Pasamos semanas o meses organizando los datos para la planificación presupuestaria y la planificación estratégica”.

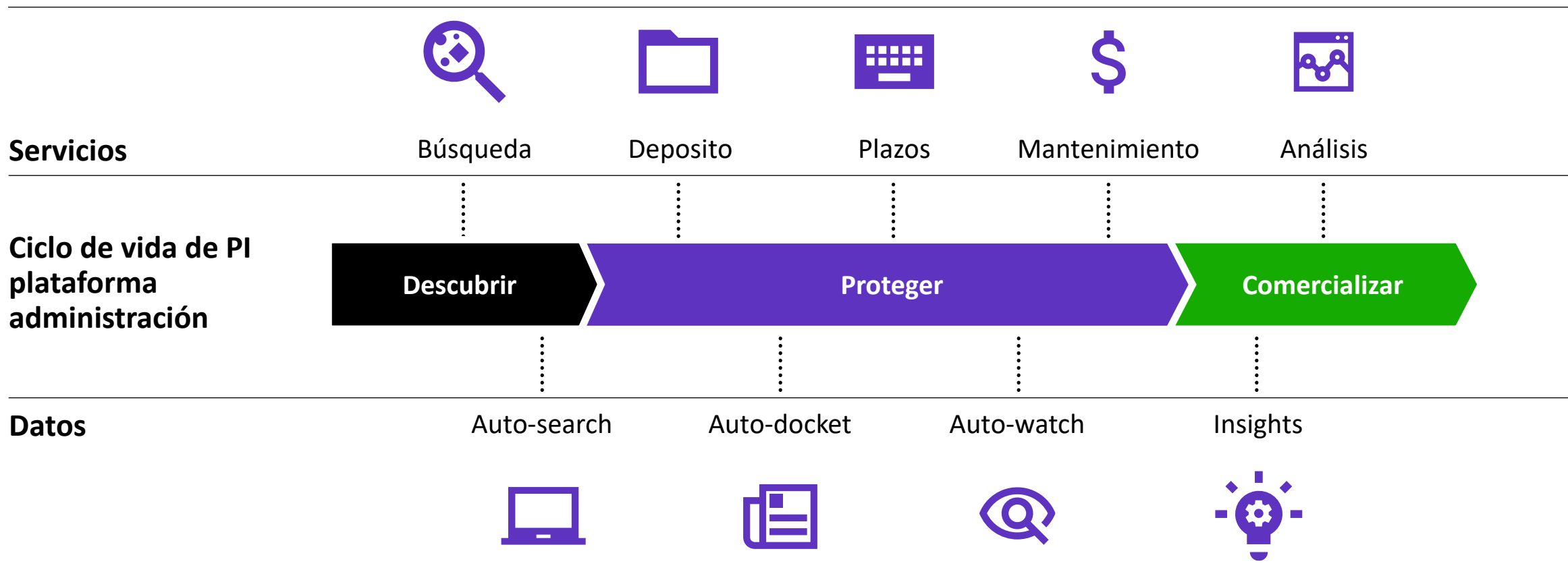
- Gerente de PI

¿Y si todo estuviera integrado?

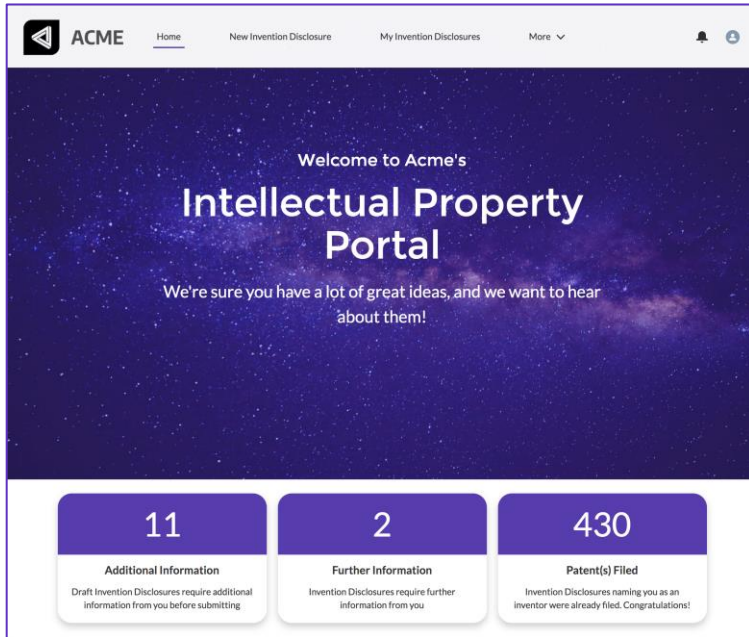


Nuestra visión: gestión del ciclo de vida de la PI

Una plataforma, totalmente integrada con datos y servicios

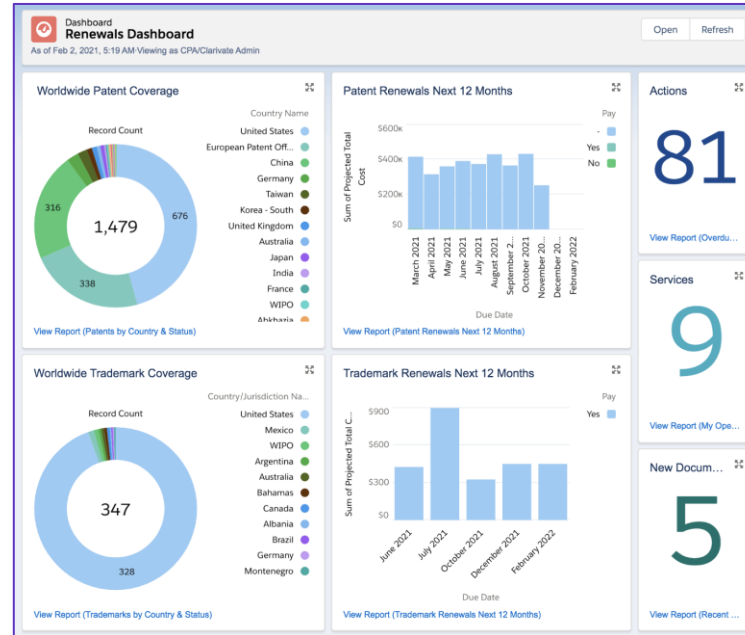


Conectando el Ecosistema para una colaboración más sencilla



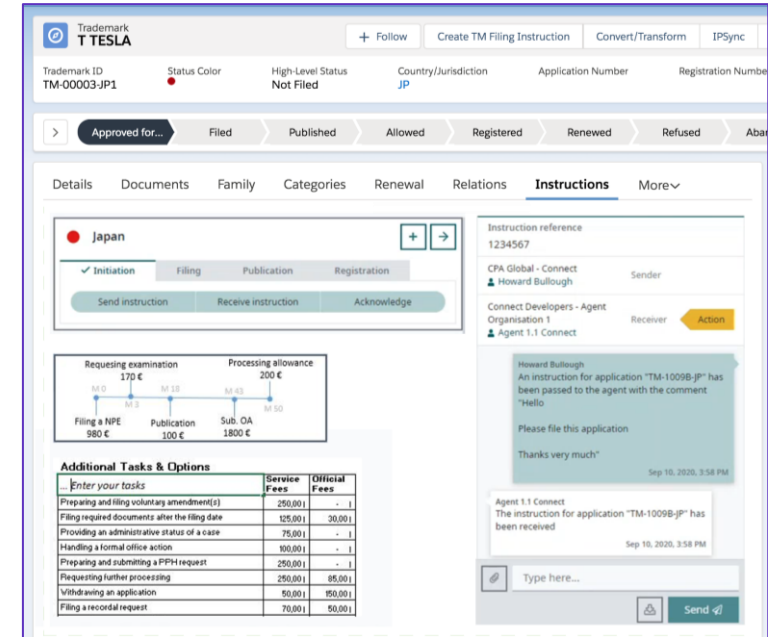
Hacer que la IP sea accesible para todo el equipo

One stop shop para que todas las partes interesadas dentro de la empresa interactúen con la PI



Servicios IP integrados al alcance de su mano

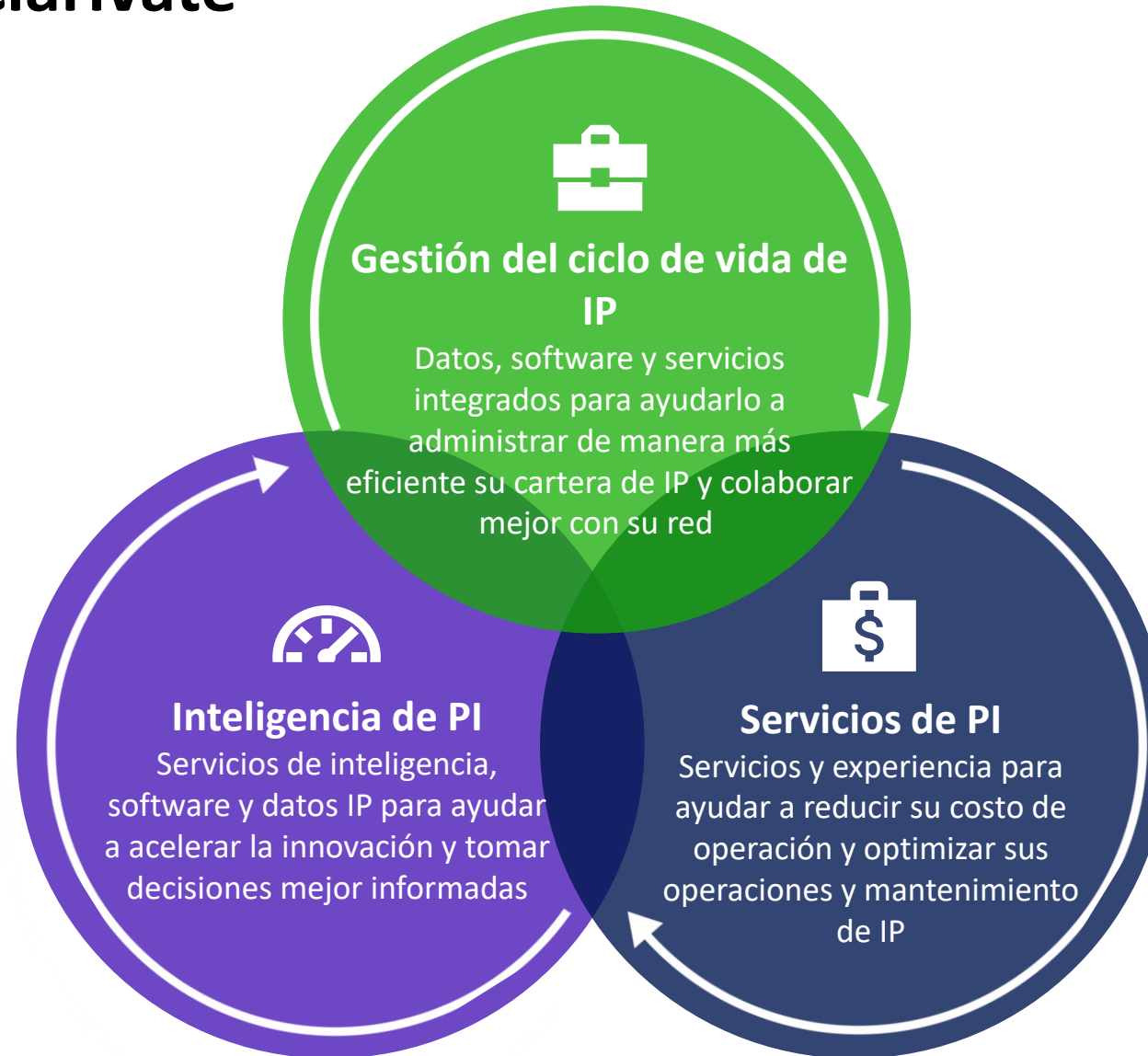
Solicite fácilmente nuestros servicios premium desde su flujo de trabajo y active acciones en función de sus decisiones.



Colaboración eficiente de agentes extranjeros

Estructure su colaboración con instrucciones, tareas, tarifas, facturas y pagos vinculados, rastreados y registrados.

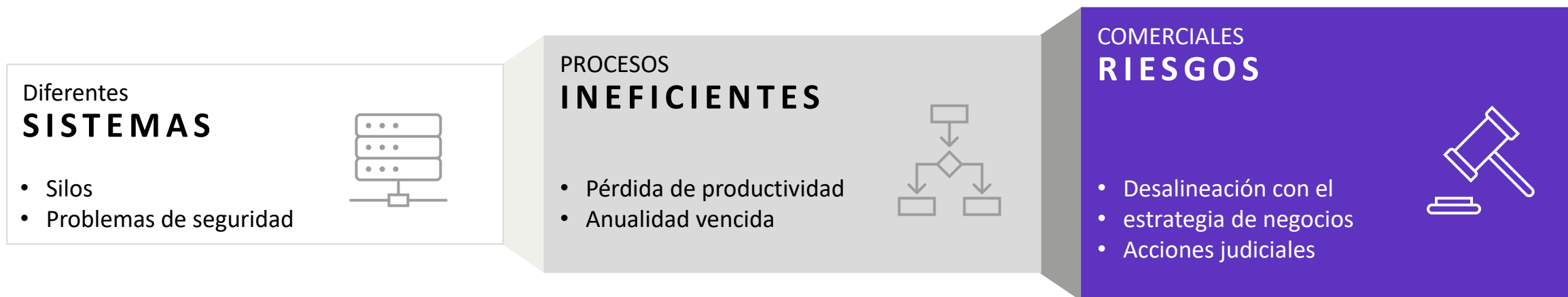
Portafolio de Clarivate



Riesgos ocultos de diferentes sistemas

Muchas empresas usan muchos sistemas heredados diferentes para administrar su propiedad intelectual.

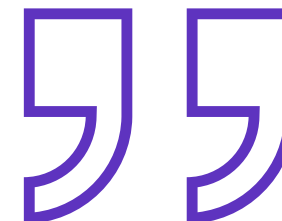
Pero esto está causando un problema mayor de lo que creen:



“La propiedad intelectual se ha vuelto demasiado importante como para dejarla solo en manos de los abogados. El C-Level debe tener una comprensión básica y al menos un alto ejecutivo con el CEO, que no es abogado, que debe comprenderlo en profundidad”.

David Kappos

Ex Subsecretario de Comercio de los Estados Unidos para la Propiedad Intelectual



6. Deloitte, Wizards and trolls: Accelerating technologies, patent reform, and the new era of IP - <https://www2.deloitte.com/us/en/insights/deloitte-review/issue-15/intellectual-property-management-patent-reform.html>

Costo del Error

La combinación de ineficiencias puede costarle a su empresa más de \$10 millones al año.

US\$0.8M

DIFERENTES SISTEMAS

¿Cuánto cuesta mantener su sistema local?

- ¿Costo de mantenimiento?
- ¿Costo de actualización?
- ¿Recursos del departamento de TI?

US\$0,4m

(sujeto al costo de implementación y al tamaño del personal de TI)



¿Cuál es el costo del riesgo de violación de datos?

US\$ 0.4M⁸

(costo anual, asumiendo 1 incidente en 10 años)



US\$4.2M

PROCESOS INEFICIENTES

¿Cuánto afectan las ineficiencias a la productividad?

- ¿Procesos manuales (10% de pérdida)?
- ¿Depósito extranjero (pérdida del 10%)?
- ¿Falta de colaboración (10% de pérdida)?
- ¿Recursos para corregir errores (10% de pérdida)?
- ¿Archivos de mala calidad (10% de los archivos)?

US\$3.2M

(sujeto al tamaño del equipo IP y al volumen de archivo)



¿Cuál es el costo de las anualidades de patentes perdidas?

\$1.0M⁹

(en promedio por lapso único, sujeto a la categoría de patente)



US\$5.7M

COMERCIALES RIESGOS



¿A cuánto riesgo comercial y costo de oportunidad está sujeto?

- Residuos de archivo y mantenimiento (\$10,000)?⁷
- ¿Costo de oportunidad de retirar el producto del mercado?
- ¿Desarrollo de productos e I+D desperdiciados (10% del valor de mercado)?

US\$5.5M

(sujeto al valor de mercado del producto)



¿Cuál es el costo de las demandas por infracción de PI?

US\$0.2M¹⁰

(Promedio de demandas por infracción de propiedad intelectual solamente, suponiendo 1 demanda en 10 años)



Costo potencial ~US\$10M

Valor de hacerlo bien

Optimice la gestión de IP en un 30% y

obtener una cobertura de indemnización completa puede generar ganancias de \$3,2 millones al año.

DIFERENTES SISTEMAS



Ahorro del 30 % al eliminar el mantenimiento in situ

- Costo de mantenimiento
- costo de actualización
- recursos del departamento de TI

+US\$ 0.1M



30% menos de riesgo de violación de datos IP:

+US\$ 0.1M

PROCESOS INEFICIENTES



30% economía de las ganancias de productividad

- Reducción de procesos manuales y depósito exterior
- Mayor productividad de la colaboración en equipo.
- Reducción de los recursos necesarios para detectar/rectificar imprecisiones

+US\$ 1.0M



Cobertura de indemnización del 30%
para la renovación de la anualidad

+US\$ 0.3M

COMMERCIALES RIESGOS



Ahorro del 30 %

de una estrategia y un proceso de patentes viables

- Reducción del 75 % en los residuos de archivo y los costes de mantenimiento
- Reducción del 75% en el riesgo de retirar el producto del mercado y desperdicio del desarrollo de productos e I+D

+US\$ 1.6M



30% de reducción de riesgo
de demandas por infracción de PI

+US\$ 0.06M

≡ Ganho Potencial ~US\$3.2M

La diferencia

Transición de sistemas heredados e inconexos a una solución unificada de gestión del ciclo de vida de PI de extremo a extremo

Old way

- Riesgo de pérdida de anualidades de patentes
- Estrategias desalineadas
- Plataformas difíciles de usar
- Sistemas rígidos
- Soporte subcontratado
- Sistemas heredados vulnerables
- Diferentes sistemas locales

New way



Covered

- Protección para anualidades de patentes



Data-driven

- Automatiza y elimina el riesgo de registrar tareas



Useable

- Interfaz fácil de usar e intuitiva



Configurable

- Escalable para requisitos futuros



Supported

- Expertos internos con experiencia



Secure

- Infraestructura segura basada en la nube



Low-maintenance

- Sistema unificado con mantenimiento más fácil

IP Diagnostic

Análisis y evaluación del Departamento de PI



¿Están abrumados los miembros de su equipo?



¿Su departamento de PI o I+D necesita aumentar la eficiencia operativa o mitigar el riesgo?



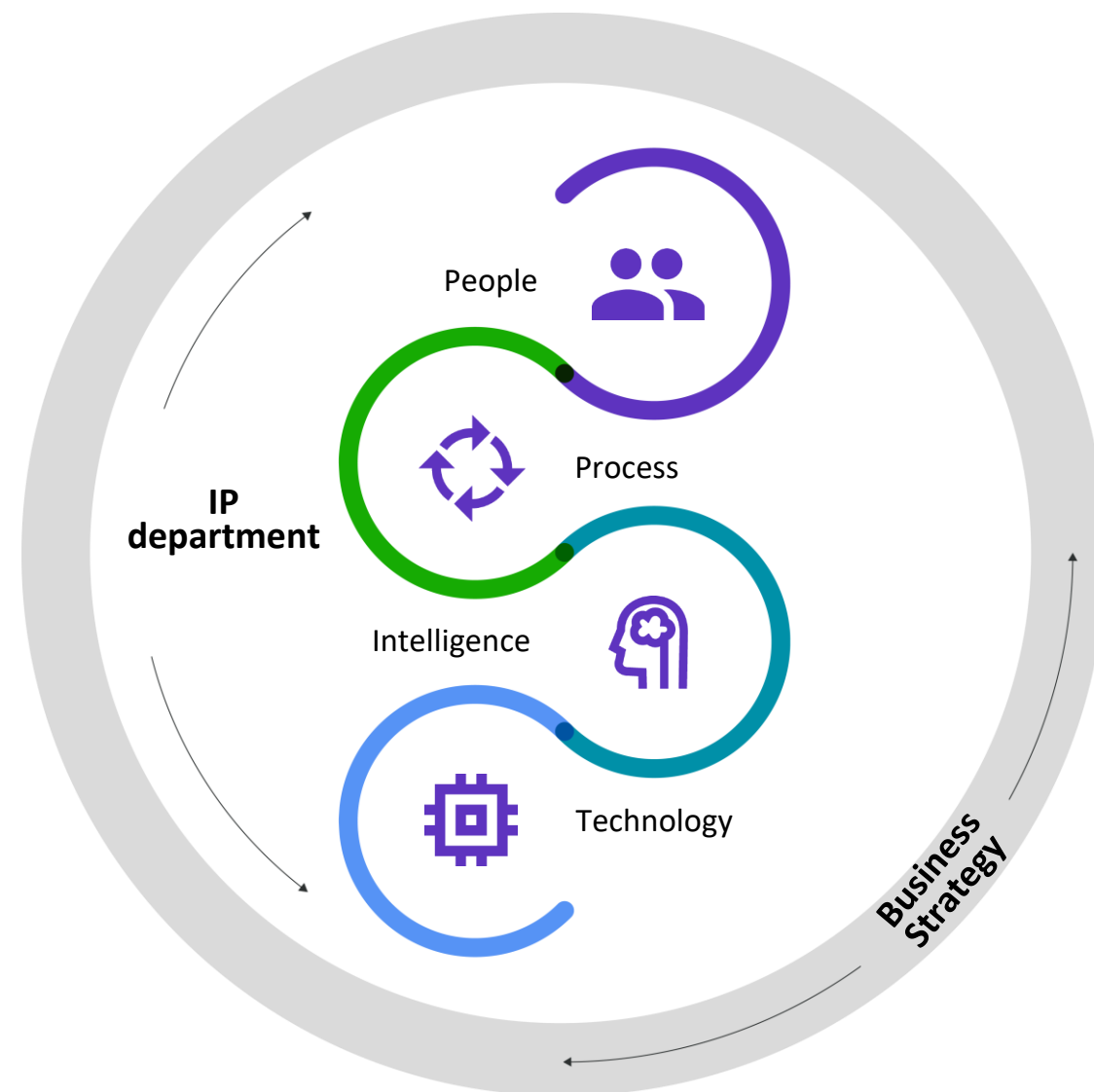
¿Le preocupa la calidad de los datos de PI?



¿Está tratando de reducir los costos en la protección de la propiedad intelectual y la gestión de la

Principios rectores - IP Diagnostic

- Evaluar, validar y guiar a la empresa en la evolución de sus **operaciones de gestión de PI** para proporcionar una gestión de cartera de alta calidad.
- Identifique los desafíos en las operaciones de propiedad intelectual para mejorar la eficiencia y optimizar la utilización de **la tecnología y los servicios de Clarivate.**
- Utilice las **mejores prácticas de la industria global** para mejorar las operaciones del Departamento de PI para respaldar de manera efectiva la estrategia y el crecimiento corporativos más amplios.
- Recomendar soluciones y estrategias de implementación para garantizar que las recomendaciones sean **sostenibles y escalables.**



Health check pillars



Tecnología

- Explore el uso actual y las capacidades de las herramientas de administración de IP existentes
- Sugerir mejoras o mejoras para crear un sistema más robusto.
- Identificar áreas de colaboración a través de la automatización y el flujo de trabajo



Gente

- Revisar la estructura organizacional y los niveles de dotación de personal para alinear las habilidades con las necesidades de PI
- Identificar áreas para optimizar la capacidad y la carga de trabajo para mejorar la productividad
- Sugerir áreas y oportunidades donde se necesitan recursos o habilidades adicionales



Procesos

- Evaluar los procesos actuales para una coherencia lógica y pegajosa
- Identificar los procesos que necesitan ser revisados o simplificados
- Sugerir áreas donde el proceso y la automatización pueden aumentar la productividad del Departamento de PI



Inteligencia

- Identificar problemas actuales de integridad de datos
- Desarrollar la capacidad para proporcionar información procesable para apoyar la toma de decisiones estratégicas
- Crear la capacidad de proporcionar la información correcta en el momento adecuado

clarivatewebinars.webex.com/ec3300/eventcenter/survey/surveyselector.do?siteurl=clarivatewebinars&firstFlag=1&a...

Post-Event Survey: CMT Webinar Portuguese (BRAZIL) survey

Select Survey: -or-

Estamos interessados em saber sua opinião. Agradecemos por responder ao formulário:

- * **É do seu interesse receber o apoio de um consultor comercial para ampliar as informações sobre o Clarivate ou te**
 Sim
 Mais Adiante
- * **Como você avalia o conteúdo da sessão?**
- * **Qual foi a coisa mais interessante da sessão?**
- * **Gostaria de obter mais informações sobre como assinar a ferramenta?**
- * **Você participaria de futuras sessões do Clarivate?**
 Sim
 Não
- * **Alguma recomendação para a equipe de Clarivate?**

[View individual list](#)

Próximos Webinars

- **Patent intelligence:** Cómo los conocimientos de inteligencia de patentes pueden generar una ventaja competitiva

- Patent Intelligence tools (Innography + DI) **(Abril a definir)**
- IP services
- Translations
- Validation
- Illustrations
- Prep and prosecution (Drafting)

- **Marcas (Mayo a definir)**

- Gestión de marcas
- Búsquedas con Inteligencia Artificial
- Monitoreo
- Diseños industriales



Gracias

Ricardo Horiuchi

ricardo.horiuchi@clarivate.com

(11) 99949-1693