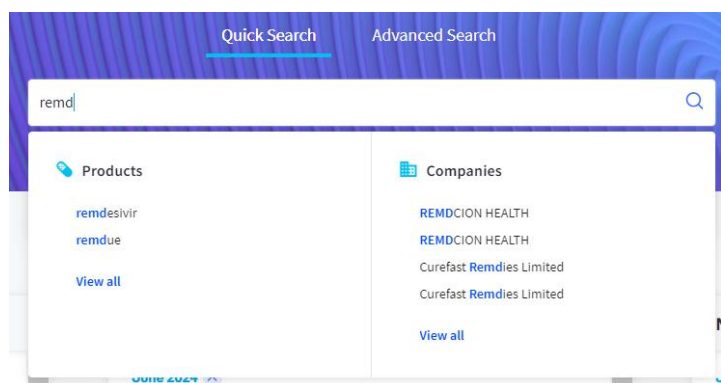


# Cortellis Product Intelligence

## 特定のAPI（医薬品）レコードを探すには？

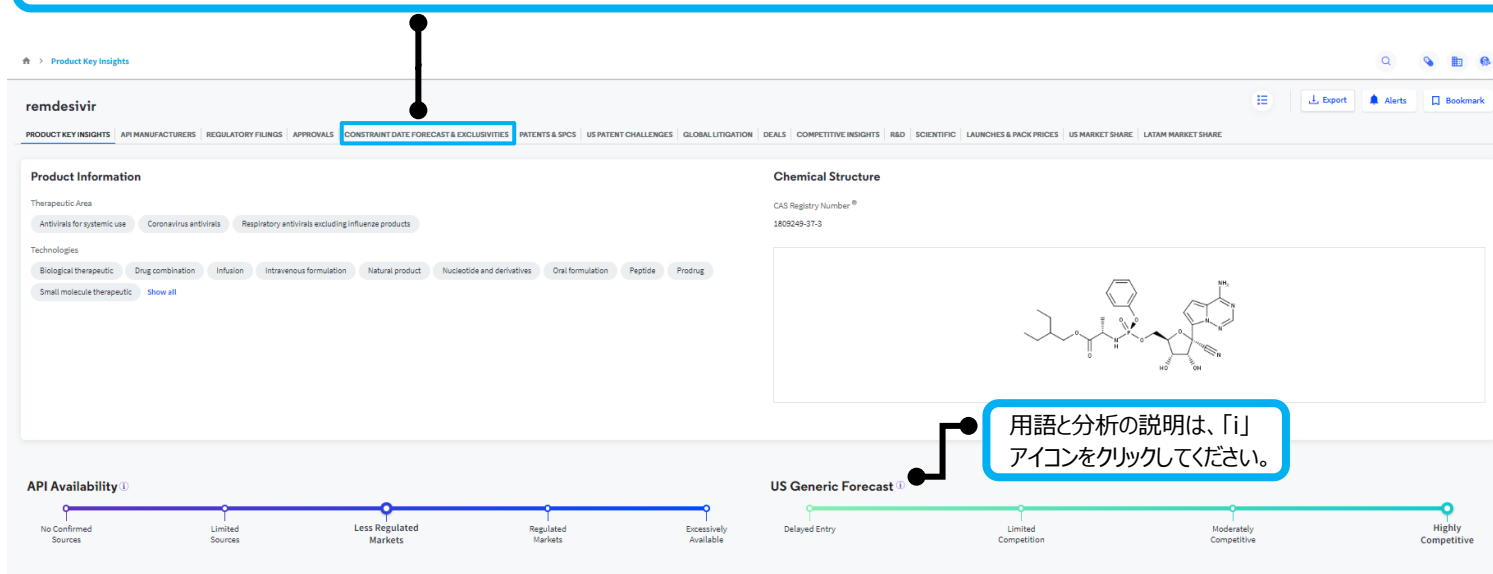
API（医薬品）レコードは、Constraint Date Forecast\*、承認情報、剤形、API可用性ステータスや米国におけるジェネリック競争予測といった独自の分析、化学構造など、原薬、特許・独占権、市場に関する重要な情報を集約し、分子に関する迅速な情報収集と評価を可能にします。

1. Quick Searchに分子の名前を入力し始めると、ドロップダウンリストに候補語が表示されます。ここから探しているAPI（医薬品）を選択しProductレコードを開きます。アイコンがついているのはCombination Productです。



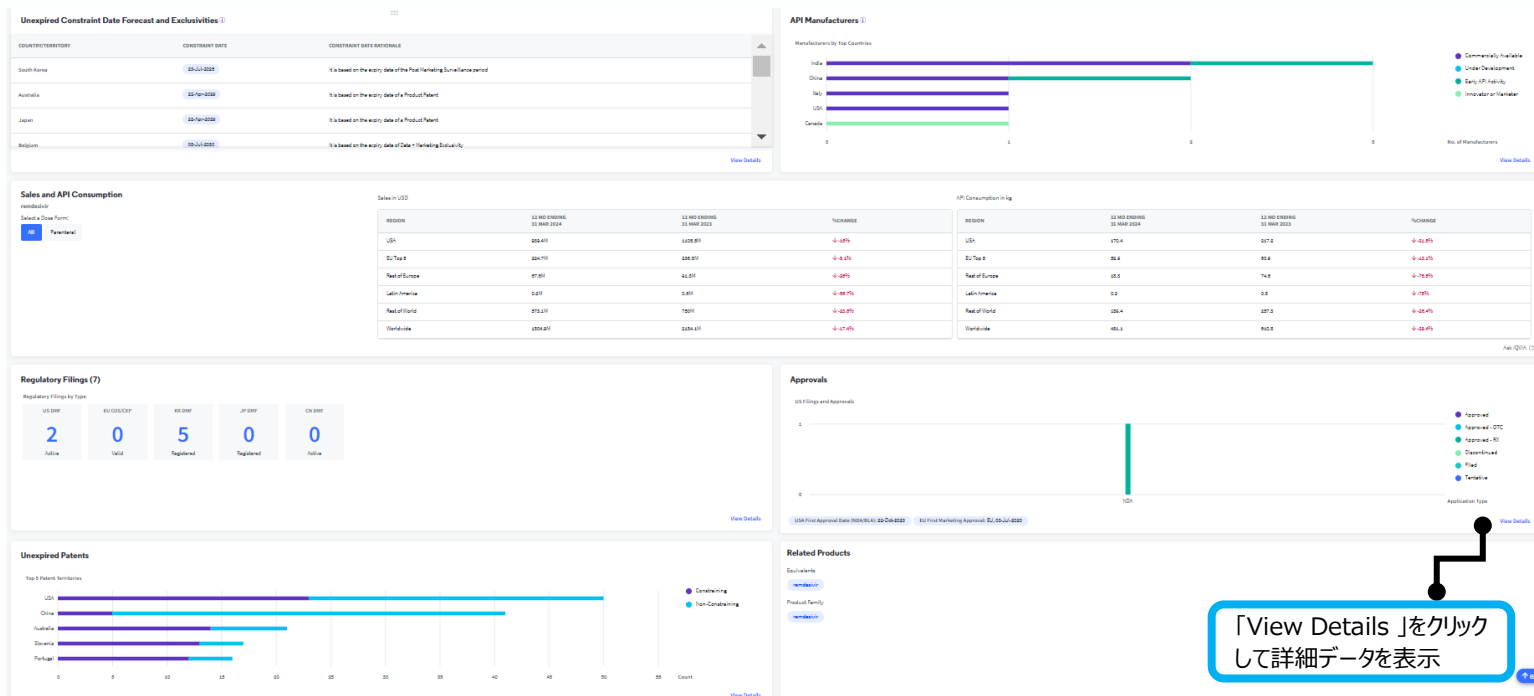
2. [Product Key Insights]タブが表示されます。APIに関する重要な情報と分析がまとまっています。

Constraint Date Forecast\*は、Cortellis Product Intelligenceが製品が市場で独占権を失うと予測した日付です。35以上の市場について計算されており、特許およびその他の独占権の有効期限に基づいています。詳細については、Constraint Date Forecastに関するクイックガイドを参照してください。



- API Availability: 市場におけるAPIの可用性の度合い
- US Generic Forecast : 米国におけるジェネリック参入時の競争度合いを示すClarivate独自の評価

3. ページを下にスクロールして、API製造情報、規制当局への申請、特許、その他のデータの概要を表示します。



4. ページ上部のタブをクリックして詳細なデータを表示します。（例：「API Manufacturing」タブ→APIサイト情報）

